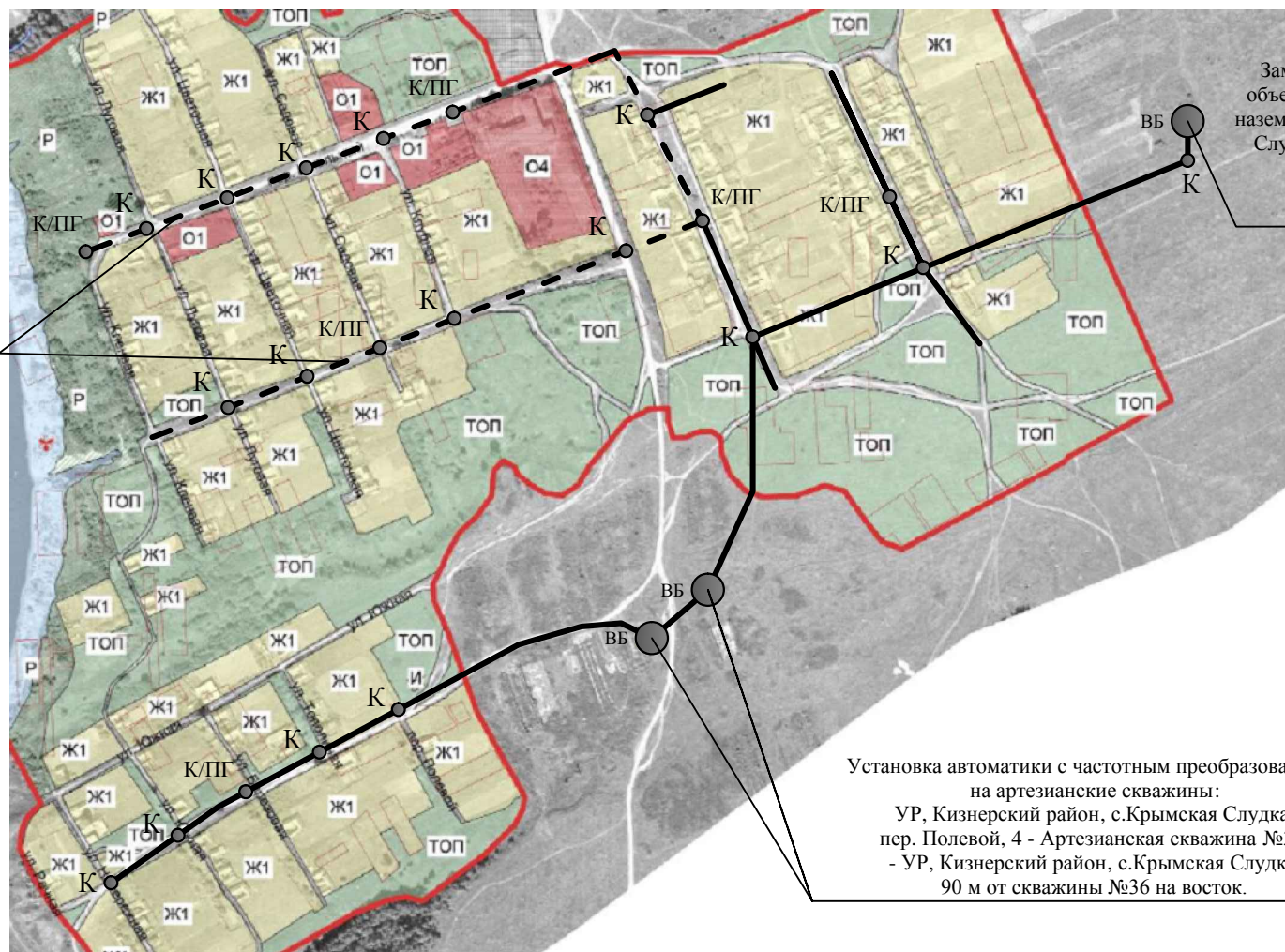


Схема водоснабжения и водоотведения МО "Крымско-Слудское" Кизнерского района Удмуртской Республики (с. Крымская Слудка)

Замена участка водопровода по пер. Школьный, ул. Молодежной начало от д. №2 пер. ул. Кленовая до ул. Молодежной и до д. №8 по ул. Кленовая (закольцовкой по ул. Молодежная) протяженностью 1,4 км на полиэтиленовую трубу SDR 17 диаметром 110 мм с установкой 7 гидрантов; установкой водоразборных колонок - 7 шт.

Замена водонапорной башни объемом 15 куб.м. с установкой наземного павильона в с.Крымская Слудка, в 330 м юго-восточнее от улицы Юбилейная



Установка автоматики с частотным преобразователем на артезианские скважины:
УР, Кизнерский район, с.Крымская Слудка, пер. Полевой, 4 - Артезианская скважина №36;
- УР, Кизнерский район, с.Крымская Слудка, 90 м от скважины №36 на восток.

Условные обозначения

— - Сети водопровода
- - - - Сети водопровода, планируемые к замене

ВБ ● - Водонапорная башня

К ● - Колодец

К/ПГ ● - Пожарный гидрант