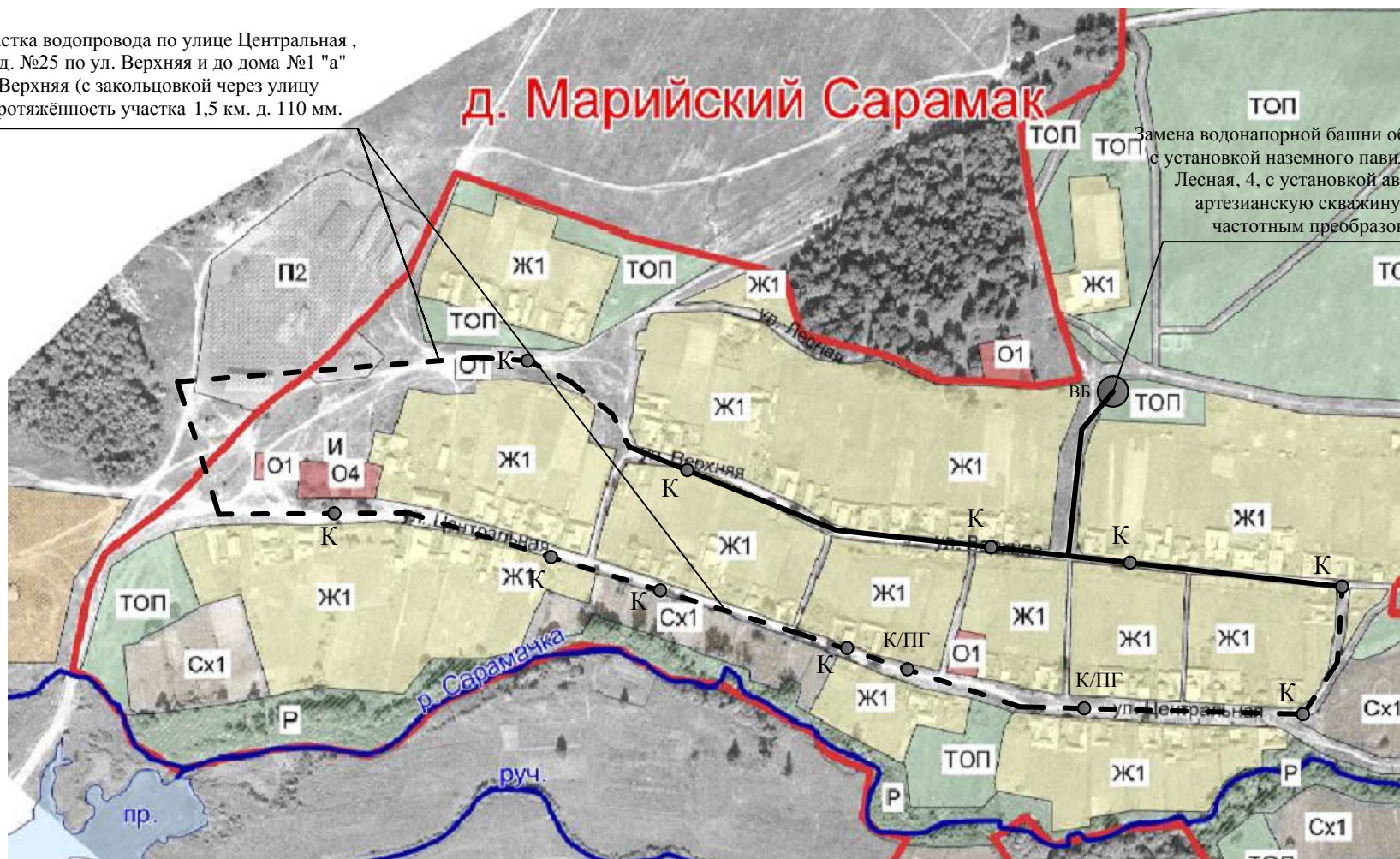


Схема водоснабжения и водоотведения
МО "Крымско-Слудское" Кизнерского района Удмуртской Республики
(д. Марийский Сармак)

Замена участка водопровода по улице Центральная, Новая от д. №25 по ул. Верхняя и до дома №1 "а" по ул. Верхняя (с закольцовкой через улицу Новая) протяжённость участка 1,5 км. д. 110 мм.

Замена водонапорной башни объемом 25 куб.м. с установкой наземного павильона по улице Лесная, 4, с установкой автоматики на артезианскую скважину № 2925 с частотным преобразователем.



Условные обозначения

- | | | | |
|--|--|--|----------------------|
| | - Сети водопровода | | - Водонапорная башня |
| | - Сети водопровода, планируемые к замене | | - Колодец |
| | | | - Пожарный гидрант |