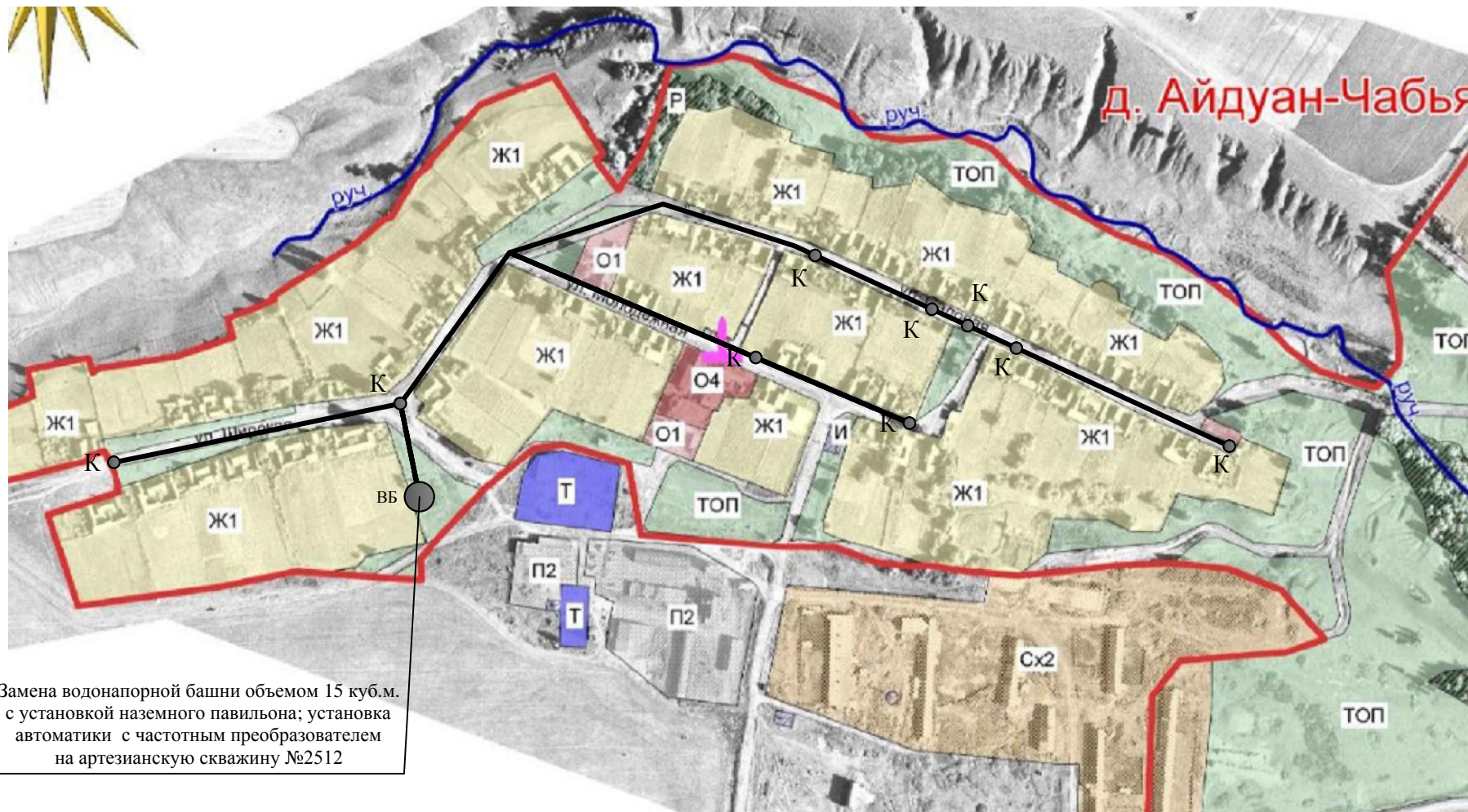


Схема водоснабжения и водоотведения  
 МО "Верхнебемьжское" Кизнерского района Удмуртской Республики  
 (д. Айдуан-Чабья)



Замена водонапорной башни объемом 15 куб.м.  
 с установкой наземного павильона; установка  
 автоматики с частотным преобразователем  
 на артезианскую скважину №2512

Условные обозначения

- - Сети водопровода
- - - - Сети водопровода, планируемые к замене

- ВБ ● - Водонапорная башня
- К ● - Колодец
- К/ПГ ● - Пожарный гидрант